

## הכול במפה אחרת

המפה כוללת את הפריטים הבאים

1. **מסלולי טיולים** בטיסה שיש עליהם מאמר אחד או יותר
2. **קשור למאמרים** וכן תקציר מה כולל מסלול הטיסה
3. **בועות קבועות**, בועות סוף שבוע
4. **אזורים סגורים לטיסה**
5. **מנחתי אז"מים וממג"ם** בחלק מהם כולל מידע על ההקפה וכן מזג האוויר במנחת, ושדות תעופה
6. **CTR** האזורים שהם תחת בקרה אווירית מקומית

## מסלולי טיולים

כל המסלולים בצבע האדום, בתוך או בצמוד למסלול יש טיפה אדומה לחיצה עליה פותחת חלונית שבה יוצגו הנתונים הבאים: שם המסלול, תיאור מה כולל המסלול, אורכו, וכן אם יש צורך במרשה, וקישור למאמר.

**לחיצה על הקישור תוביל מיידית לפתיחת המאמר**, בחלק מהמסלולים יש יותר מאמר אחר, בכול פעם שיעלה מאמר מפה זו תעודכן.

The image shows a screenshot of the Google My Maps interface. The main map displays various flight routes in different colors (red, orange, green, blue) across a geographical area. A sidebar on the right lists several flight routes with their names and details. A pop-up window is visible over the map, providing information about a specific location named 'מוחרקה' (Mokharka).

**מוחרקה**

**תיאור**  
שם: מוחרקה אורך 65 ק"מ. אזור: הכרמל עונ  
אתרים: מוחרקה, עין השופט, רמת השופט,  
עמק השלום, אנדרטת אלכסנדר ז'יד, בית ש  
יקנעם, תל מגידו  
מנחתיים מומלצים: משטח בסביבה מירשה: י.  
<http://www.mabat-al.com/?p=17340>

**קישור**

35.05521, 32.66855

**מסלולים, מנחתיים, אזורים סגורים, בועות...**

כל מסלולי הטיולים עם מאמר, מנחתיים לפי סוג ממ"ג או אז"ם.  
אזורים האסורים לטיסה, בועות קבועות וסופ"ש, CTR  
עוד  
58 צפיות

כל השינויים משמרו ב-Drive

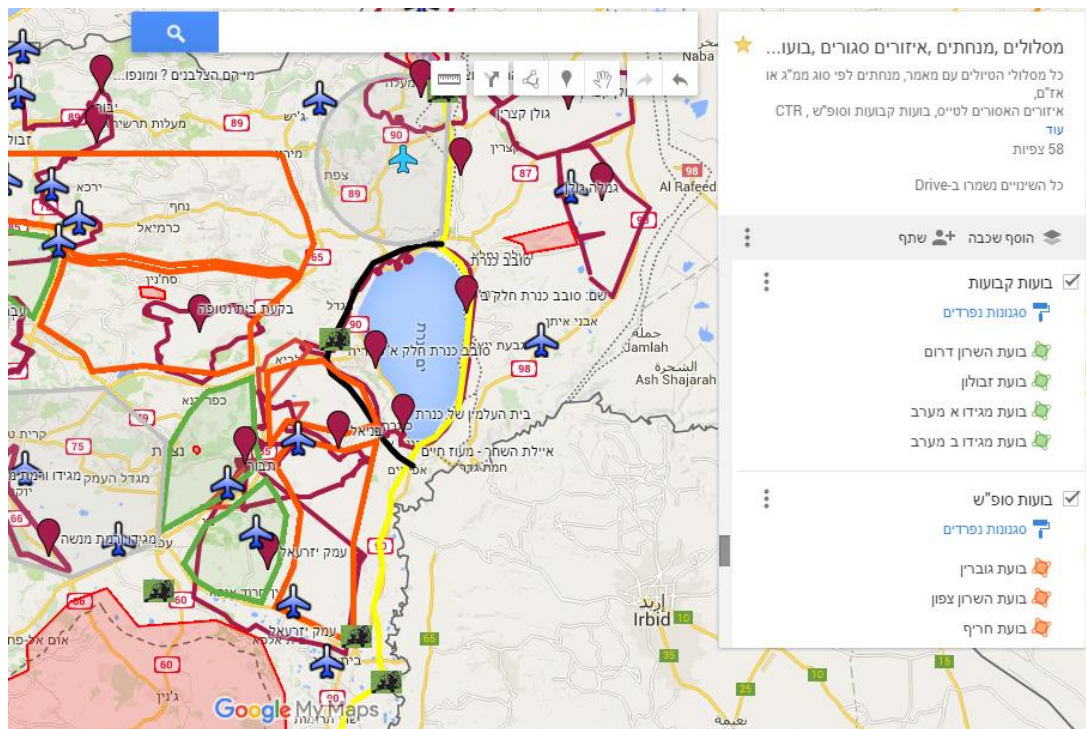
הוסף שכבה + שתף

- שיבטה
- רביבים
- מגידו ורמת מנשה
- מגידו ורמת מנשה
- מוחרקה**
- עכו מעגלי
- עכו
- איילת השחר - מעוז חיים
- הבקע סורי אפריקאי חלק א'
- מעוז חיים - פצאל
- כנרת נתיב מערבי
- פצאל נווה זוהר
- מאומת נווה זוהר למנחת נווה זוהר

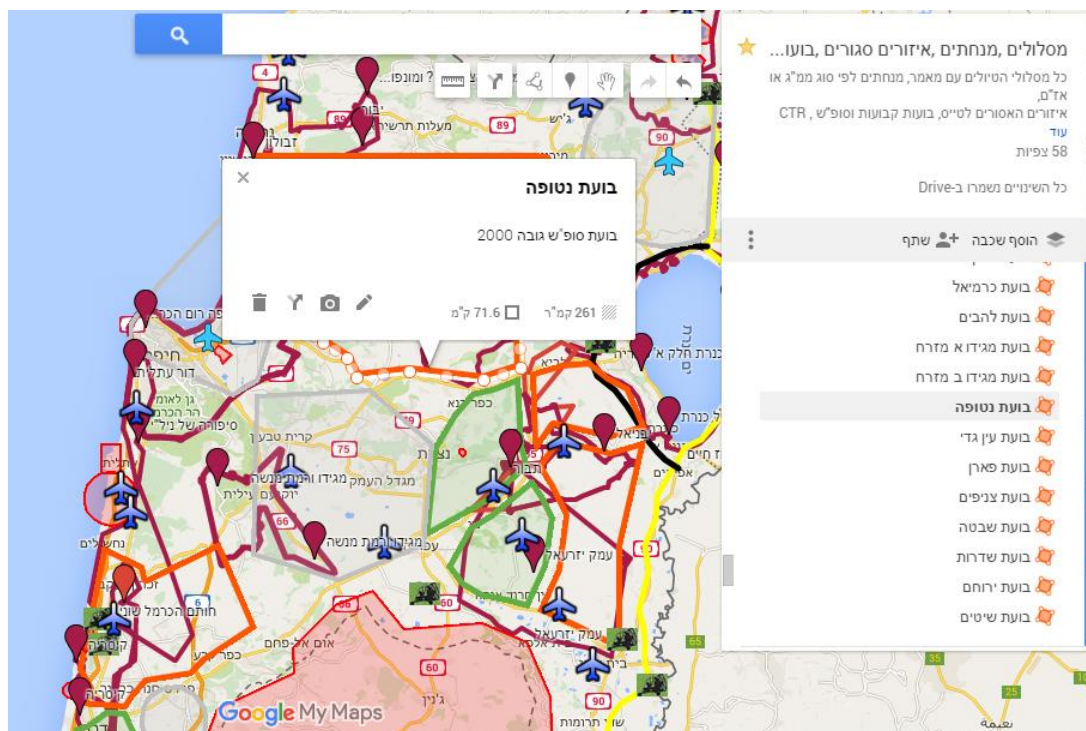
Google My Maps

## בועות

המפה מכילה את סוגי הבועות השונים. בועות קבועות, בועות סוף שבוע, ואזורים סגורים, בצד ימין ועל המפה תוכלו לראות כי כל סוג של בועה מאופיין על ידי צבע שונה

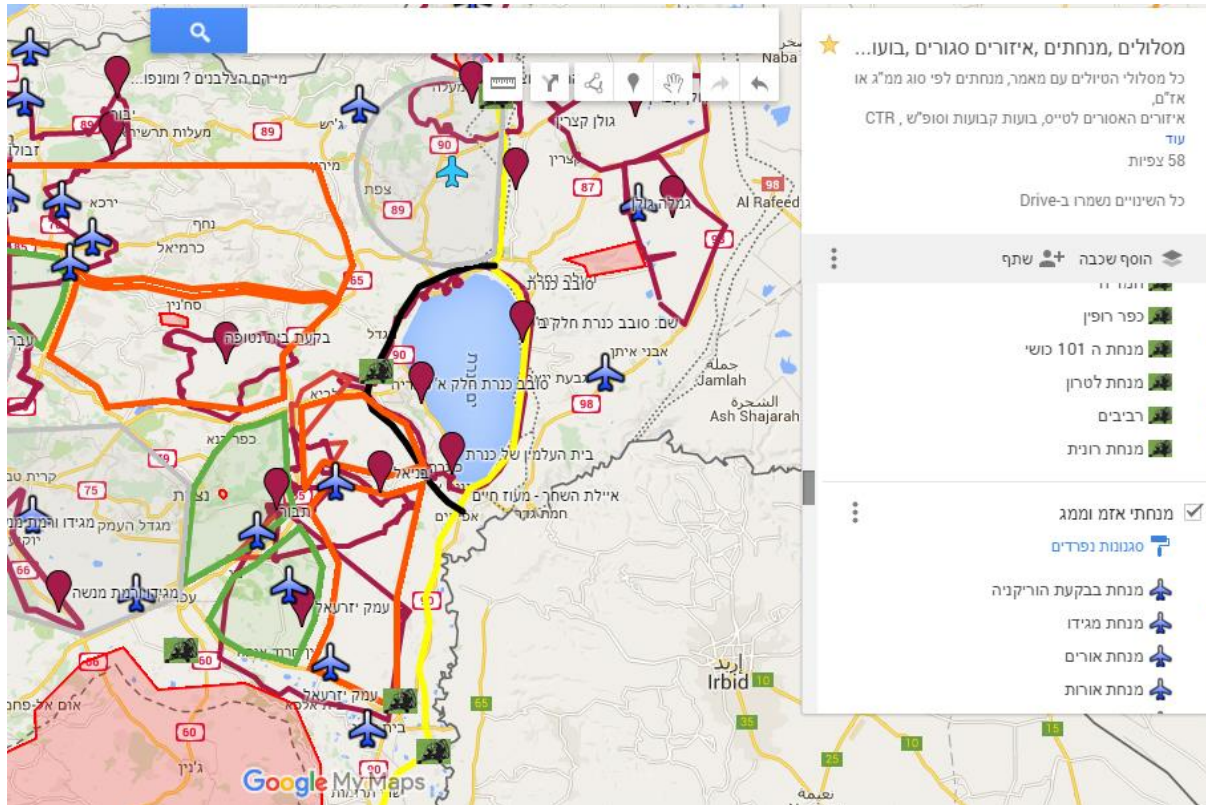


## לחיצה על היקף הבועה תציג את נתוני הבועה

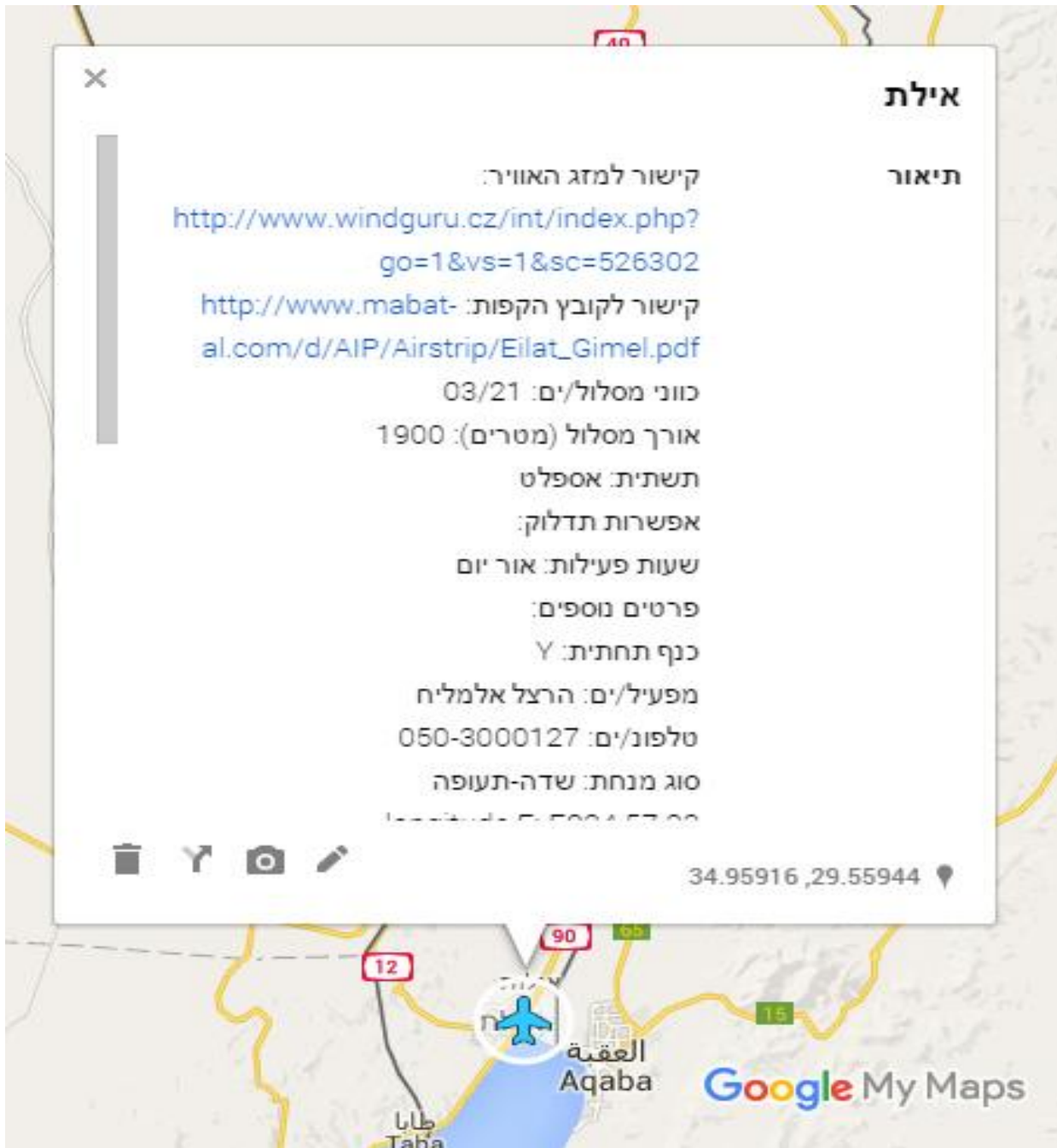


## מנחתים

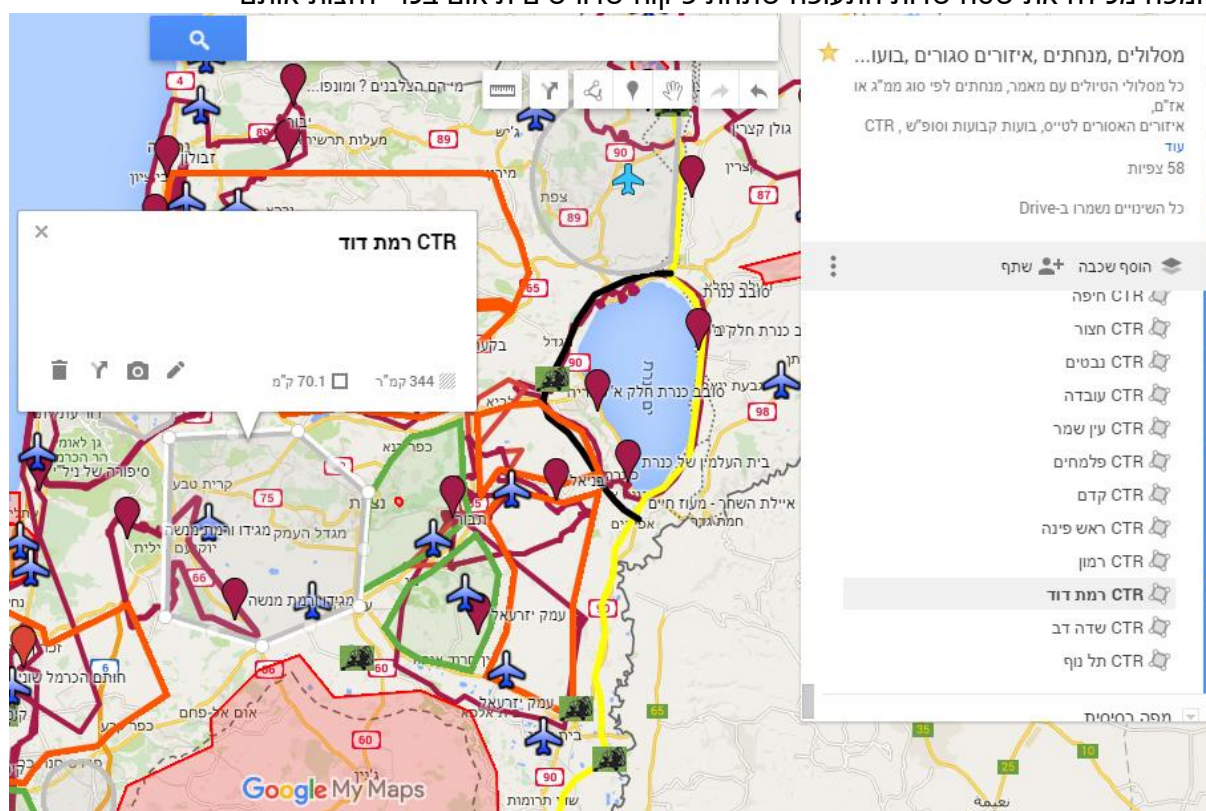
המפה כוללת מספר סוגי מנחתים, שדות תעופה, מנחתי אז"ם, ומנחתי ממ"ג, כל מנחת מאופייים בצלמית וצבע ייחודיים לו, כפי שניתן לראות במפה מצד ימין וכן על המפה עצמה.



לחיצה על המנחת תציג את הנתונים הבאים: שם המנחת, קישור למזג האוויר, קישור לקובץ הקפות, כוני מסלולים, אורך מסלול (מטרים), תשתית, אפשרות תדלוק, שעות פעילות, פרטים נוספים, כנף תחתית, מפעילים, טלפונים, סוג מנחת, longitude E ,latitude N



המפה מכילה את שטח שדות התעופה שתחת פיקוח שדורשים תיאום בכדי לחצות אותם



למפה ניתן לגשת דרך המחשב או סמרטפון וכן בכול טאבלט בקישור הבא :

<https://www.google.com/maps/d/edit?mid=zwQZv6GGWVpY.kEijcwO14Y6s&usp=sharing>

**מפה זו היא רק לעזר בלבד ואינה מטילה כל אחריות עליי.**

תודה

תודה מיוחדת לדידי הולנדר שחלק מהמידע מושתת על עבודה קודמת שהוא עשה

אבי הרטמן